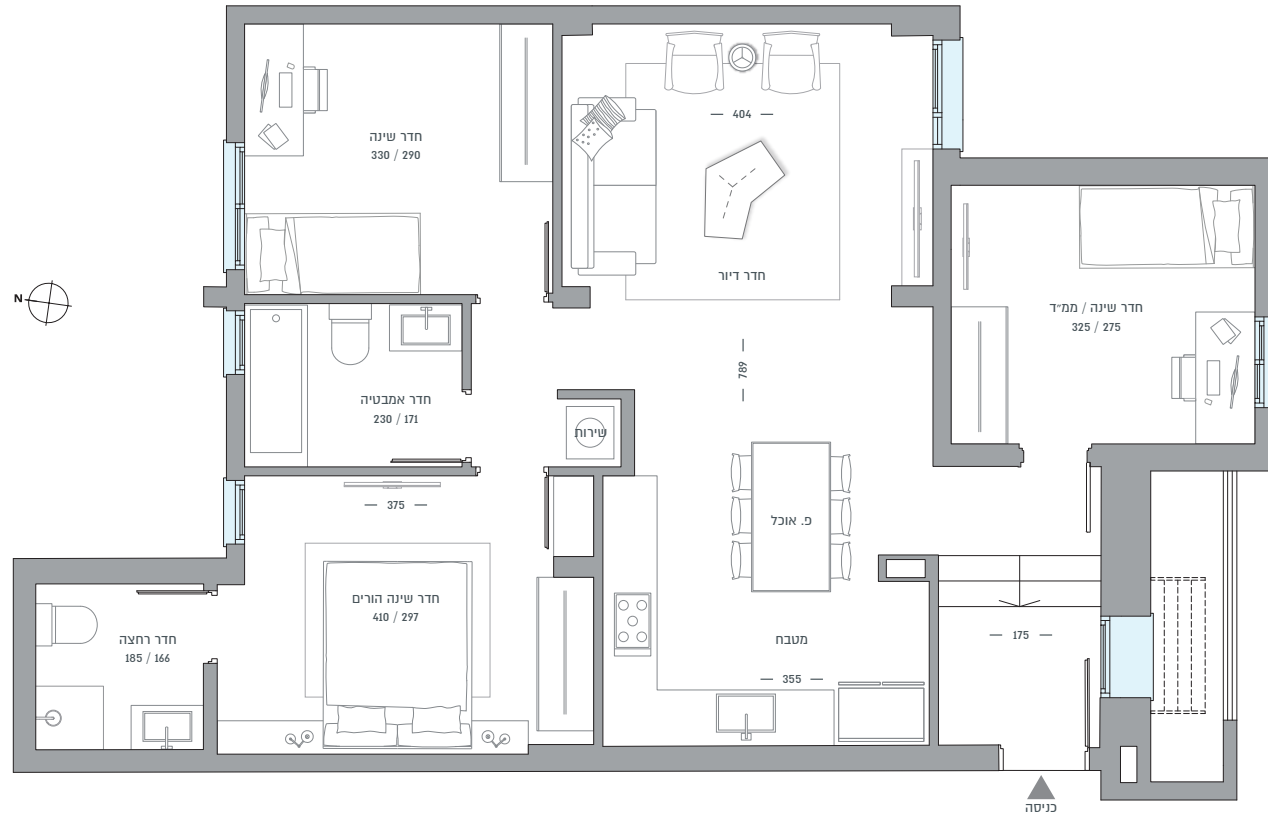


דירת קרקע 4 חדרים
 בניין א', דירה מס' 1
 קומת קרקע
 93 מ"ר



הבניין

- + בניין בעיצוב אדריכלי מודרני
- + פיתוח סביבתי מוקפד הכולל גינה בחזית הבניין
- + לובי כניסה בתכנון מעצב פנים
- + חזיתות מעוצבות בשיילוב אלמנטים עיצוביים
- + מעלית חשמלית, מהירה ומעוצבת
- + לובי קומתי מעוצב

הדירה

- + מערכת מיזוג מרכזית מתקדמת
- + דלת ביטחון מעוצבת בכניסה לדירה
- + דלתות פנים איכותיות תוצרת פנדור
- + תריסים חשמליים איכותיים
- + זינוג כסול או טריפלקס בכל הבית

ריצופים וחפיינים

- + ריצוף באריחי גרניט מורצלן 80x80 ס"מ במגוון דגמים
- + חפצי קירות יוקרתי במגוון דגמים

מטבח

- + מטבח מעוצב בסטנדרט גבוה בהתאמה אישית
- + ברז מטבח יוקרתי עם מזלף נשלף תוצרת "HANS GROHE" או ש"ע
- + משטח אבן קיסר לבחירה מתוך מגוון דגמים
- + כיור אקרילי או נרוסטה בהתקנה שטוחה

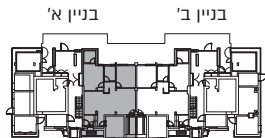
חדרי רחצה

- + ארון אמבטיה מעוצב כולל משטח כיור אינטגרלי ומראה
- + ברזים איכותיים מתוצרת "HANS GROHE" או ש"ע
- + אסלות תלויות עם מיכלי הדרה סגומים
- + אמבטיה אקרילית

אינסטלציה חשמלית

- + חיבור חשמל תלת פאזי
- + כריסה רחבה של נק' חשמל ותקשורת
- + אביזרי קצה חשמליים יוקרתיים
- + אינטרקום עם מסך צבעוני
- + מערכת חימום מים סולרית
- + מפסקי חשמל תוצרת "GEWISS"

המזג בכיוון המסלול, זיהוי לובי, תמונת הדמיון, רישום, אביזרים, מידות והתכנית הישנה
 היום לאור המחשה כלכלית, תכנון יוקרתי המכיל את המפרט הטוב ביותר למיזוג קלי, לחיפה המכיל
 מנועים ספיקה נמוכה ומחיר נמוך יותר במידת האפשרות, תמונת הדמיון, רישום, אביזרים, מידות והתכנית הישנה
 מס' 16/05/2022



תמיר
נדל"ן
 בנייה ויזמות