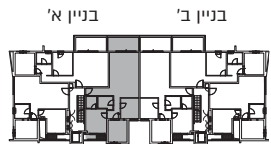
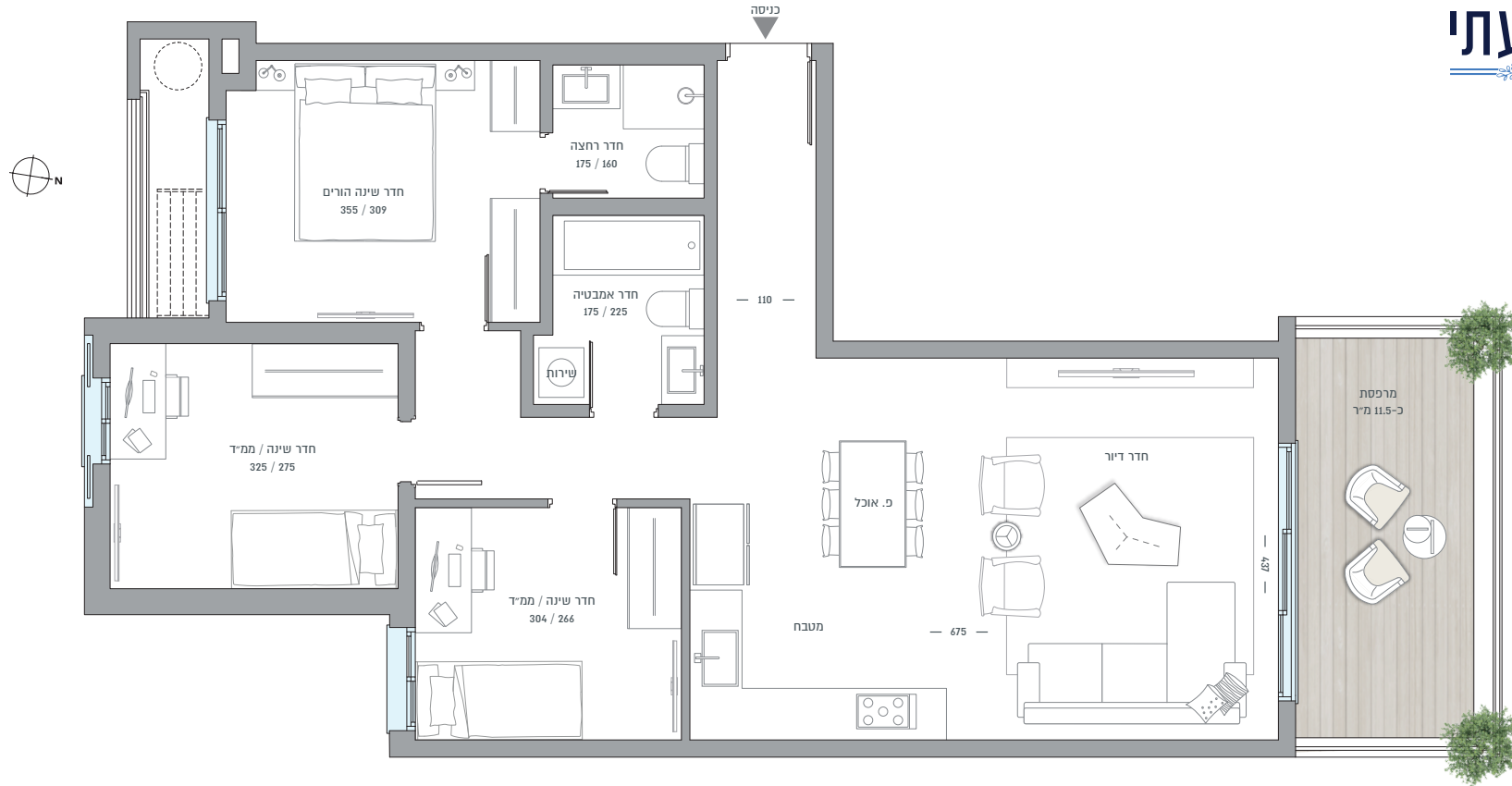


**דירת 4 חדרים**  
בניין א', דורות מס' 15, 12  
קומות 5-6  
86.5 מ"ר + 11.5 מ"ר מרפסת



**תמיר**  
נדל"ן בנייה  
ויזמות

המאגזין כיכר הסימפסון זה, לרבות המסגרת והדפוס, רחוק, אביזרים מודים והתכנית והעיצוב הם לאור המחשה בלבד. תכנון יעיר הפסדו הנכחי היו למודע כללי. לרעה הנכר מעוצבים ספרים כפי תלמידי ספר. רובם בלבד חייבים את הרחבה תכנית זו אינה מודעה בלבד או שהיא את הדין חלק. שמאי התקשורת והרשום בין החדרים: גובה 2022/2023/2024

#### אינטלציה חשמלית

- + חיבור חשמל תלת פאזי
- + כריסה רחבה של נק' חשמל ותקשורת
- + אביזרי קצה חשמליים יוקרתיים
- + אינטרקום עם מסך צבעוני
- + מערכת חימום מים סולרית
- + מפסקי חשמל תוצרת 'GEWISS'

#### מטבח

- + מטבח מעוצב בסטנדרט גבוה בהתאמה אישית
- + ברז מטבח יוקרתי עם מזלף נשלף תוצרת 'HANS GROHE' או ש"ע
- + משטח אבן קיסר לבחירה מתוך מגוון דגמים
- + כיור אקרילי או נרוסטה בהתקנה שטוחה

#### חדר הרחצה

- + ארון אמבטיה מעוצב כולל משטח כיור אינטגרלי ומראה
- + ברזים איכותיים מתוצרת 'HANS GROHE' או ש"ע
- + אסלות תלויות עם מכילי הדחה סמויים
- + אמבטיה אקרילית

#### הדירה

- + מערכת מיזוג מרכזית מתקדמת
- + דלת ביטחון מעוצבת בכניסה לדירה
- + דלתות פנים איכותיות תוצרת פנדור
- + תריסים חשמליים איכותיים
- + זיגוג כמול או טריפלקס בכל הבית

#### ריצופים וחיפויים

- + ריצוף בארזי גרניט טורצלן 80x80 ס"מ במגוון דגמים
- + חיפוי סירות יוקרתי במגוון דגמים
- + ריצוף מרפסת שמש בגרניט טורצלן דמוי DECK או ש"ע

#### הבניין

- + בניין בעיצוב אדריכלי מודרני
- + פיתוח סביבתי מוקדם הכולל גינה בחזית הבניין
- + לובי כניסה בתכנון מעובב פנים
- + חזיתות מעוצבות בשיילוב אלמנטים עיצוביים
- + מעלית חשמלית, מהירה ומעוצבת
- + לובי קומתי מעוצב